

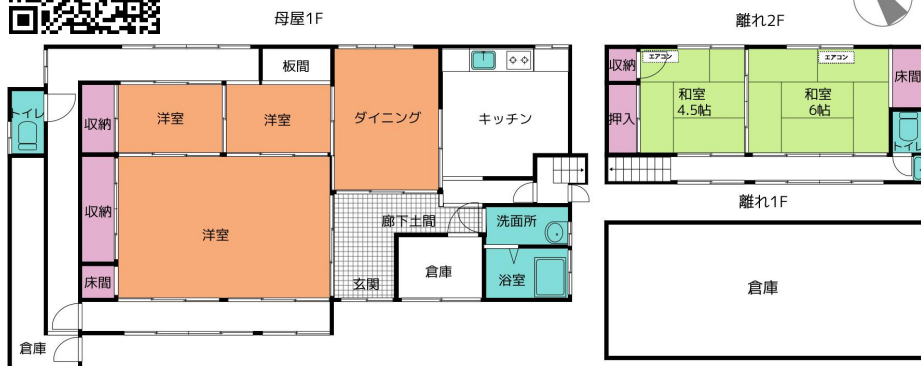
価格	120 万円	交通	JR美祢線「長門湯本」駅 バス16分「木津」停歩3分、車10分 7.2km	所在	〒759-4211 山口県長門市俵山1256-2
----	--------	----	--	----	-----------------------------

## 長門市俵山 中古戸建

- ◆長門市駅までバス 35分、車 16分の好アクセス！
- ◆紅葉の名所、浄土真宗の古刹「西念寺」至近！
- ◆360°VR内見可能！QRコードからチェック！



<間取図>



<周辺地図>



※このマップは概要紹介図です。図面と現況が異なる場合は現況優先となります。地図等の複製製、再配布はできません。



株式会社リノバ

国土交通大臣(1) 第 10509 (社)全日本不動産協会会員  
〒154-0024 東京都世田谷区三軒茶屋-32-18 シティエル三軒茶屋05  
TEL:03-3411-5575 FAX:03-6413-8520 Mail:info@renova-inc.co.jp

土地	権利 ( 所有権 ) 地目 ( 宅地 ) 敷地面積 ( 公簿 ) 374.9 m <sup>2</sup> ( 113.41 坪 ) 地勢 ( 平坦地 ) セットバック ( あり ) 接道 ( 幅員 約3.5 m ・ 公道 約8 m ) 接道 ( 幅員 約2 m ・ 公道 約4 m )
建物	構造 ( 木造垂鉛メッキ鋼板・瓦葺階建 ) 建築 ( 不詳 ) 増築 ( あり ) 1階 ( 145.99 m <sup>2</sup> ) 2階 ( 33.95 m <sup>2</sup> ) 合計 ( 公簿 ) 179.94 m <sup>2</sup> ( 54.43 坪 ) 間取り ( 5DK ) バルコニー ( なし ) 残置物 ( あり ) 空き家期間 ( 約3年 ) 不具合箇所 ( 雨漏り、床凹み・抜け、傾き、シロアリあり )
法令制限	建ぺい率 ( 70% ) 容積率 ( 300% ) 用途地域 ( 指定なし ) 都市計画 ( 非線引き ) 再建築 ( 可 ) 災害危険区域 ( 土砂災害警戒区域 ) その他制限 ( 道路斜線、隣地斜線 )
施設	水道 ( 井戸 ) ガス ( プロパン ) 下水 ( 公共下水 ) 雑排水 ( 公共下水 ) 雨水 ( 側溝 ) 電気 ( 中国電力 ) 駐車場 ( 2台あり )
条件	内見方法 ( キーボックス ) 引渡時期 ( 相談 ) 仲介手数料 ( なし ) 固定資産税 ( 令和7年度=16,600円/年 ) 管理費等 ( なし ) 中間省略登記 ( なし ) その他 ( )
備考	※ 現況有姿・契約不適合責任免責 ※ 測量未測量 #移住 #投資 #別荘

担当者	西田 070-6431-1431		
AD	相談	取引態様	売主