

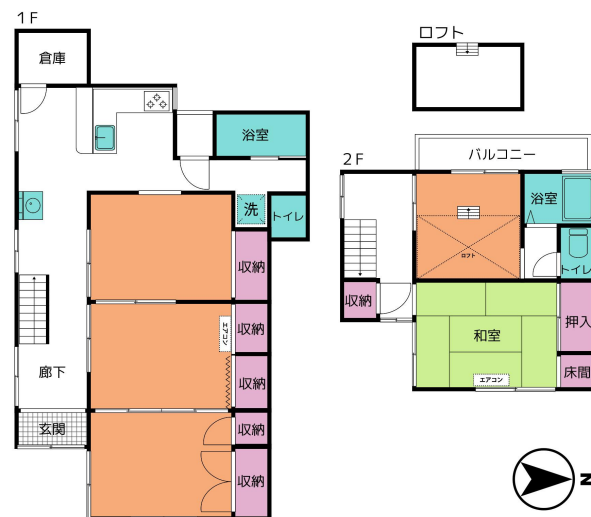
価格	250 万円	交通	JR鹿児島本線「門司港」駅 バス18分「清見一丁目」 徒歩5分、車6分 1.9km	所在	〒 801-0882 福岡県北九州市門司区清見二丁目17-28
----	--------	----	--	----	------------------------------------

門司区清見二丁目 中古戸建

- ◆門司港レトロ車5分！高台のため眺望良好！
- ◆キッチン、水回りリフォーム履歴あり！
- ◆移住、投資のほか旅館業にもオススメ◎



<間取図>



<周辺地図>



※このマップは概要紹介図です。図面と現況が異なる場合は現況優先となります。地図等の複製、再配布はできません。



株式会社リノバ

国土交通大臣(1) 第 10509 (社)全日本不動産協会会員
〒154-0024 東京都世田谷区三軒茶屋-32-18 シティエル三軒茶屋05
TEL:03-3411-5575 FAX:03-6413-8520 Mail:info@renova-inc.co.jp

土地	権利 (所有権)	地目 (宅地)
	敷地面積 (公簿)	90.84 m ² (27.48 坪)
土地	地勢 (平坦地)	セットバック (あり)
	(南東側)	公道 ()
土地	幅員 2.6 m	接道 2.2 m
	(北東側)	公道 ()
土地	幅員 1.6 m	接道 22 m
	()	()
建物	構造 (木造瓦葺平屋建)	
	建築 (不明)	増築 (あり)
建物	1階 (45.45 m ²)	2階 (44.22 m ²)
	合計 (公簿)	89.67 m ² (27.13 坪)
建物	間取り (5K)	バルコニー (あり)
	残置物 (あり)	空き家期間 (約2ヶ月)
建物	不具合箇所 (1階奥の倉庫に雨漏りあり)	
	()	()
法令制限	建ぺい率 (60%)	容積率 (160%)
	用途地域 (第1種中層住居専用地域)	
法令制限	都市計画 (市街化区域)	再建築 (可)
	災害危険区域 (津波災害警戒区域)	
法令制限	その他制限 (建築基準法第22条区域、景観法、宅地造成等工事規制区域、都市再生特別措置法)	
	()	()
施設	水道 (上水道)	ガス (都市ガス)
	下水 (公共下水)	雑排水 (公共下水)
施設	雨水 (側溝)	電気 (九州電力)
	駐車場 (なし)	
条件	内見方法 (キーボックス)	
	引渡時期 (相談)	
条件	仲介手数料 (なし)	
	固定資産税 (令和6年度=10,500円/年)	
条件	管理費等 (なし)	
	中間省略登記 (あり)	
条件	その他 ()	
	()	()
備考	※ 現況有姿・契約不適合責任免責	
	※ 測量未測量	
備考	※ 室内リフォーム履歴あり(キッチン、水回り等)	
	※ 建物登記簿上は平屋建になってますが、現況は2階建になります。増築の詳細については不明です。	
備考	※ 建物面積は固定資産税課税明細書より参照	
	()	()

担当者 平松 090-5293-5452

AD 相談 取引態様 売主