

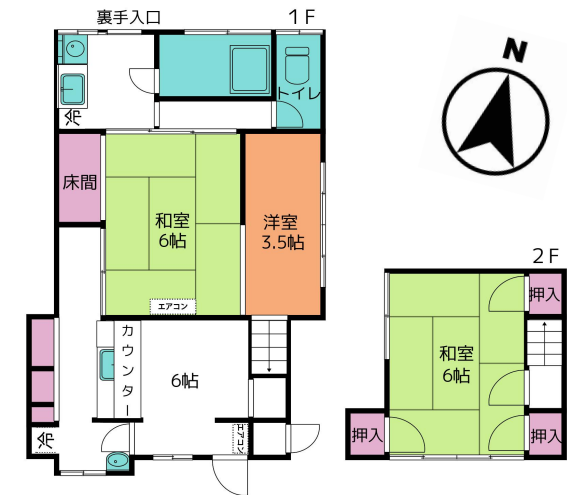
価格	50 万円	交通	JR西日本 美祢線「美祢」駅 徒歩25分、車6分 2.2km	所在	〒759-2222 山口県美祢市伊佐町伊佐4577-1
----	-------	----	-----------------------------------	----	--------------------------------

美祢市伊佐町伊佐
中古戸建

- ◆新山口駅まで車27分の通勤圏！空港まで41分！
◆元店舗付住居！リフォームして移住・事業に◎
◆小中学校徒歩圏内！ファミリーにもオススメ！



<間取図>



<周辺地図>



※このマップは概要紹介図です。図面と現況が異なる場合は現況優先となります。地図等の複製製、再配布はできません。

<div> <div>Renova</div> <div> 株式会社リノバ 国土交通大臣(1) 第 10509 (社)全日本不動産協会会員 〒154-0024 東京都世田谷区三軒茶屋-32-18 シティエル三軒茶屋05 TEL:03-3411-5575 FAX:03-6413-8520 Mail:info@renova-inc.co.jp </div> </div>	担当者	内澤 070-6431-1406		
	AD	相談	取引態様	売主

土地	権利 (所有権)	地目 (宅地)
	敷地面積 (公簿)	56.17 m ² (16.99 坪)
建物	地勢 (平坦地)	セットバック (なし)
	接道 (幅員 約4.0 m ・ 接道 約10 m)	
法令制限	構造 (木造亜鉛メッキ鋼板葺2階建)	
	建築 (不明)	増築 (なし)
施設	1階 (41.81 m ²)	2階 (17.09 m ²)
	合計 (公簿)	58.90 m ² (17.82 坪)
条件	間取り (3DKK)	バルコニー (なし)
	残置物 (あり)	空き家期間 (10年)
備考	不具合箇所 (玄関鍵故障)	
	建ぺい率 (80%)	容積率 (400%)
条件	用途地域 (商業地域 準防火地域)	
	都市計画 (非線引区域)	再建築 (可)
備考	災害危険区域 (洪水)	
	その他制限 (道路斜線、隣地斜線、景観法、河川法、都市再生特別措置法)	
備考	水道 (公営水道)	ガス (プロパン)
	下水 (公共下水)	雑排水 (公共下水)
備考	雨水 (浸透)	電気 (中国電力)
	駐車場 (あり 1台)	
備考	内見方法 (キーボックス)	
	引渡時期 (相談)	
備考	仲介手数料 (なし)	
	固定資産税 (確認中)	
備考	管理費等 (なし)	
	中間省略登記 (あり)	
備考	その他 (-)	
	※ 現況有姿・契約不適合責任免責	
備考	※ 測量未測量	
	※ 宅地造成及び特定盛土等規制法あり	
備考	※ 2023年7月浸水履歴あり	