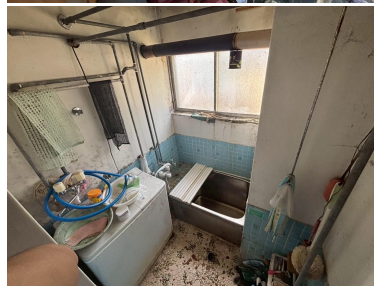
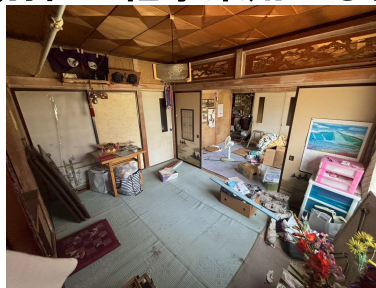


戸建	価格 10 万円	交通 JR北海道線「遠軽駅」車20分16km	所在(住居表示) 〒99-6505 北海道紋別郡湧別町富美226-3
----	--------------------	---------------------------	--

紋別郡湧別町富美 中古戸建



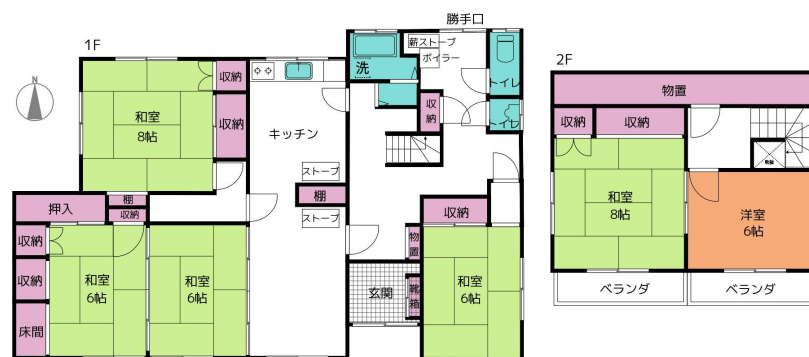
◆オホーツクの港町！紋別空港まで車 28分！
◆2535.82坪の広大な土地に 68.9坪の倉庫付！
◆移住・別荘の他事業用にもオススメです◎



<周辺地図>



<間取図>



※このマップは概要紹介図です。図面と現況が異なる場合は現況優先となります。地図等の再複製、再配布はできません。



株式会社リノバ

国土交通大臣(1) 第 10509 (社)全日本不動産協会会員
〒154-0024 東京都世田谷区三軒茶屋-32-18 シティエル三軒茶屋205
TEL:03-3411-5575 FAX:03-6413-8520 Mail:info@renova-inc.co.jp

土地	権利 (所有権) 地目 (宅地) 敷地面積(公簿) 8382.87 m ² (2535.82 坪) 地勢 (平坦地) セットバック (なし) 接道 (公道 西側 幅員約3.5m 接道約30m)
建物	構造 (木造垂鉛メッキ鋼板葺階) 建築 (不詳) 増築 (なし) 1階 (115.94m ²) 2階 (33.12m ²) 合計(公簿) 149.06 m ² (45.09 坪) 間取り (6LDK) バルコニー (なし)
制限	建ぺい率 (-) 容積率 (-) 用途地域 (指定なし) 都市計画 (区域外) 再建築 (可) 高度地区 (-) 防火地域 (-) 災害危険区域 (-) その他制限 (-)
施設	水道 (上水道) ガス (プロパン) 下水 (汲み取り) 雑排水 (側溝等) 雨水 (側溝等) 電気 (北海道電力他) 駐車場 (有) 不具合箇所 (残置物あり) 近隣施設 (-)
その他	現況 (空き家) 引渡時期 (相談) 内見方法 (現地) 空き家期間 (1年) 固定資産税 (53,700円/年(令和7年度)) 管理費等 (なし) 中間省略登記 (あり)
備考	※ 現況有姿・契約不適合責任免責 ※ 測量未測量 ※ 旧牛舎や小屋あり、残置物あり

担当者

西田:070-6431-1431

AD

相談

取引態様

売主