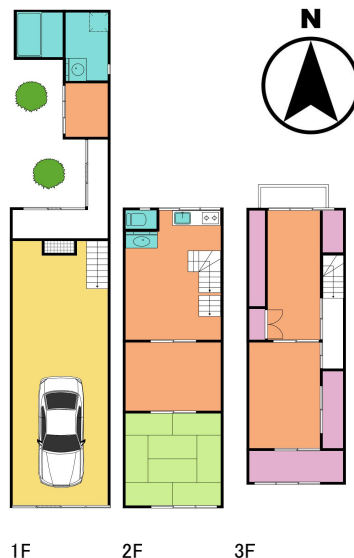
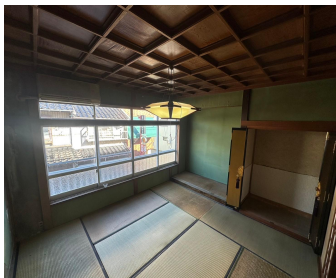


戸建	価格 280 万円	交通 万葉線「中新湊」駅 徒歩7分	所在(住居表示) 〒934-0027 富山県射水市中新湊10-5
----	---------------------	----------------------	--

射水市中新湊 戸建 オーナーチェンジ

- ◆観光スポット「海王丸パーク」車 6分！
- ◆床面積約 180m²！3階建で室内かなり広いです！
- ◆40,000円/月で賃貸中！利回り17%！



<周辺地図>



※このマップは概要紹介図です。図面と現況が異なる場合は現況優先となります。地図等の複製、再配布はできません。

土地	権利 (所有権) 地目 (宅地) 敷地面積(公簿) 95.04 m ² (28.75 坪) 地勢 (平坦地) セットバック (なし) 接道 (北側公道 幅員5.9m 接道約4.7m)
建物	構造 (木造瓦葺2階建) 建築 (建築時期不詳) 増築 (なし) 1階 (60.33m ²) 2階 (23.14m ²) 合計(公簿) 83.47 m ² (25.25 坪) 間取り (4SLDK) バルコニー (あり)
制限	建ぺい率 (80%) 容積率 (300%) 用途地域 (近隣商業地域) 都市計画 (市街化区域) 再建築 (可) 高度地区 (-) 防火地域 (-) 災害危険区域 (-) その他制限 (道路斜線、隣地斜線)
施設	水道 (上水道) ガス (都市ガス) 下水 (公共下水) 雑排水 (公共下水) 雨水 (側溝) 電気 (北陸電力) 駐車場 (なし ガレージに入れることは可能) 不具合箇所 (-) 近隣施設 (-)
その他	現況 (空き家) 引渡時期 (相談) 内見方法 (入居につき不可) 空き家期間 (賃貸中) 固定資産税 (令和6年度=23,800円) 管理費等 (なし) 中間省略登記 (なし)
備考	※ 現況有姿・契約不適合責任免責 ※ 測量未測量 ※ オーナーチェンジ物件です ※ リフォーム履歴＝配管工事(令和年11月)、 玄関扉交換、ジャッキアップ工事(令和年4月) ※ 上記建物面積は登記簿面積です。未登記の増築部分があります。 増築の時期、内容は不明のため、既存不適格の可能性が あります。



株式会社リノバ

国土交通大臣(1) 第 10509 (社)全日本不動産協会会員
〒154-0024 東京都世田谷区三軒茶屋-32-18 シティエル三軒茶屋205
TEL:03-3411-5575 FAX:03-6413-8520 Mail:info@renova-inc.co.jp

担当者

平松: 090-5293-5452

AD

相談

取引態様

売主