

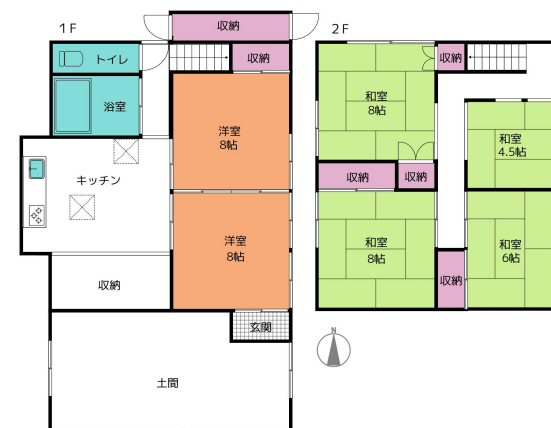
価格	280 万円	交通	JR奥羽本線「湯沢」駅 バス13分 徒歩10分、車13分 6.8km	所在	〒012-1126 秋田県雄勝郡羽後町杉宮字上野6-4
----	--------	----	---------------------------------------	----	--------------------------------

雄勝郡羽後町杉宮 中古戸建

- ◆湯沢温泉と自然を満喫する癒しの里！
◆車20分圏内に温泉施設・スキー場複数あり！
◆リフォームして移住・別荘に最適◎大型車庫付



<間取図>



<周辺地図>



※このマップは概要紹介図です。図面と現況が異なる場合は現況優先となります。地図等の複製製、再配布はできません。

	株式会社リノバ			担当者	平松	090-5293-5452	
	国土交通大臣(1) 第 10509 (社)全日本不動産協会会員 〒154-0024 東京都世田谷区三軒茶屋-32-18 シティエル三軒茶屋05 TEL:03-3411-5575 FAX:03-6413-8520 Mail:info@renova-inc.co.jp			AD	相談	取引態様	売主

土地	権利 (所有権)	地目 (宅地)
	敷地面積 (公簿)	118.88 m ² (35.96 坪)
建物	地勢 (平坦地)	セットバック (なし)
	接道 (幅員 7 m ・ 接道 約9.5 m)	公道
法令制限	構造 (木造亜鉛メッキ鋼板葺階建)	
	建築 (昭和43年10月15日新築)	増築 (なし)
施設	1階 (79.38 m ²)	2階 (51.03 m ²)
	合計 (公簿)	130.41 m ² (39.45 坪)
条件	間取り (6K)	バルコニー (なし)
	残置物 (あり)	空き家期間 (約7年)
備考	不具合箇所 (なし)	
	建ぺい率 (—)	容積率 (—)
条件	用途地域 (指定なし)	
	都市計画 (都市計画区域外)	再建築 (可)
備考	災害危険区域 (なし)	
	その他制限 (22条指定)	
施設	水道 (上水道)	ガス (プロパン)
	下水 (公共下水)	雑排水 (公共下水)
条件	雨水 (側溝)	電気 (東北電力)
	駐車場 (あり(車庫))	
備考	内見方法 (キーボックス)	
	引渡時期 (相談)	
条件	仲介手数料 (なし)	
	固定資産税 (令和6年度=8,200円/年)	
備考	管理費等 (なし)	
	中間省略登記 (あり)	
備考	その他 ()	
	※ 現況有姿・契約不適合責任免責	
備考	※ 測量未測量	
	※ 中間省略登記となります	
備考	※ 雨漏り修繕履歴あり	
	※ 本物件には横手市増田町湯沢沢字館平番12/山林7,990m ² の所有権も付属いたします旨ご承知ください。	