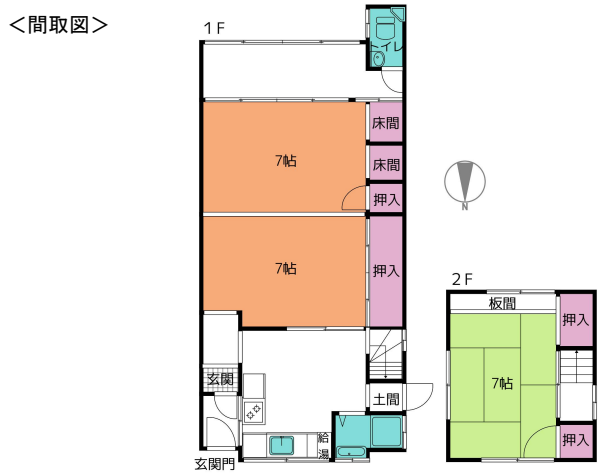
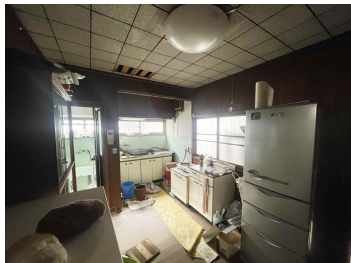


戸建	価格 <b>50</b> 万円	交通 山陽電鉄本線「山陽垂水」駅 徒歩 13分	所在(住居表示) 〒655-0023 <b>兵庫県神戸市垂水区清水通3-13</b>
----	--------------------	----------------------------	---

神戸市垂水区  
中古戸建

◆駅徒歩13分！垂水IC至近で淡路島まで車 20分！  
◆近隣商業施設多数！三井アウトレット車 5分！  
◆リフォームして別荘・移住用にも◎



※このマップは概要紹介図です。図面と現況が異なる場合は現況優先となります。地図等の再複製、再配布はできません。

土地	権利 ( 借地権 ) 地目 ( 宅地 ) 敷地面積(実測) 66.1 m <sup>2</sup> ( 20.00 坪 ) 地勢 ( 平坦地 ) セットバック ( なし ) 接道 ( 北側公道 幅員4.9m 接道5m )
建物	構造 ( 木造瓦葺平家建 ) 建築 ( 不明 ) 増築 ( あり ) 1階 ( 48.42m <sup>2</sup> ) 2階 ( ) 合計(公簿) 48.42 m <sup>2</sup> ( 14.65 坪 ) 間取り ( 2LDK ) バルコニー ( - )
制限	建ぺい率 ( 60% ) 容積率 ( 200% ) 用途地域 ( 第二種住居地域 ) 都市計画 ( 市街化区域 ) 再建築 ( 可 ) 高度地区 ( 第5種 ) 防火地域 ( 準防火地域 ) 災害危険区域 ( - ) その他制限 ( 高さ制限、日影制限 )
施設	水道 ( 上水道 ) ガス ( プロパン ) 下水 ( 公共下水 ) 雑排水 ( 公共下水 ) 雨水 ( 側溝等 ) 電気 ( 関西電力 ) 駐車場 ( なし ) 不具合箇所 ( 雨漏り、天井剥がれ、床抜けあり ) 近隣施設 ( コンビニ 190m 郵便局 300m )
その他	現況 ( 空き家 ) 引渡時期 ( 相談 ) 内見方法 ( 現地キーボックス ) 固定資産税 ( 確認中 ) 管理費等 ( なし ) 中間省略登記 ( あり )
備考	※ 現況有姿・契約不適合責任免責 ※ 残置物あり・測量未測量 ※ 駐車場なし ※ 未登記の増築部分あり ※ 借地権 地代=10,000円/月額(譲渡のタイミングで値上げの可能性あり) ※ 建物が隣接建物と一部接しています。 ※ 土地面積は概算です。

株式会社リノバ		担当者 西田 070-6431-1431	
国土交通大臣(1) 第 10509 (社)全日本不動産協会会員 〒154-0005 東京都世田谷区三軒茶屋-32-18 シティエル三軒茶屋05 TEL:03-3411-5575 FAX:03-6413-8520 Mail:info@renova-inc.co.jp		AD	相談
		取引態様	売主

