

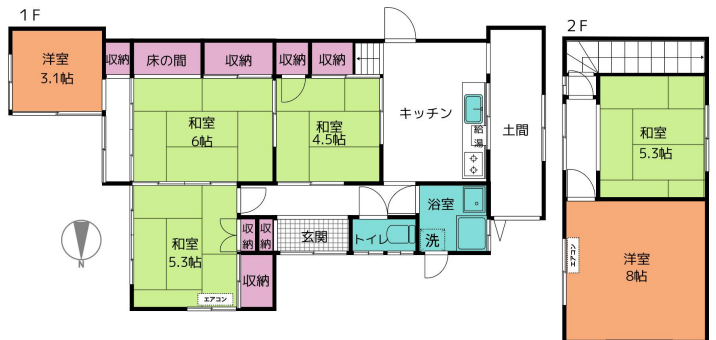
戸建	価格 148 万円	交通 JR奥羽本線「茂吉記念館前」駅 バス3分「四ツ谷」停歩2分、車4分 1.9km	所在(住居表示) 〒999-3106 山形県上山市旭町2丁目9-6
----	---------------------	--	--

上山市旭町 中古戸建

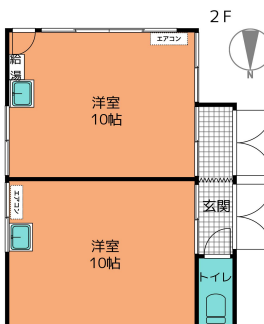
- ◆山形駅まで車22分！観光名所かみのやま温泉至近！
- ◆山形上山線ロードサイド！近隣商業施設充実！
- ◆建物2棟あり！リフォームして移住・事業用に◎



<間取図>



<店舗間取り図>



<周辺地図>



※このマップは概要紹介図です。図面と現況が異なる場合は現況優先となります。地図等の再複製、再配布はできません。



株式会社リノバ

国土交通大臣(1) 第10509 (社)全日本不動産協会会員
〒154-0024 東京都世田谷区三軒茶屋-32-18 シティエル三軒茶屋05
TEL:03-3411-5575 FAX:03-6413-8520 Mail:info@renova-inc.co.jp

土地	権利 (所有権) 地目 (宅地) 敷地面積(公簿) 307.8 m ² (93.11 坪) 地勢 (平坦地) セットバック (なし) 接道 (北側公道 幅員13.2m 接道約20m)
建物	構造 (木造亜鉛メッキ鋼板葺階建) 建築 (不明) 増築 (あり) 1階 (59.56m ²) 2階 (16.56m ²) 合計(公簿) 76.12 m ² (23.03 坪) 間取り (4LDK) バルコニー (-)
制限	建ぺい率 (60%) 容積率 (200%) 用途地域 (第二種住居地域) 都市計画 (市街化区域) 再建築 (可) 高度地区 (-) 防火地域 (22条) 災害危険区域 (-) その他制限 (-)
施設	水道 (上水道) ガス (プロパン) 下水 (公共下水) 雑排水 (公共下水) 雨水 (-) 電気 (東北電力) 駐車場 (2台あり) 不具合箇所 (雨漏り、天井剥がれ、床抜けあり) 近隣施設 (郵便局 300m コンビニ 450m)
その他	現況 (空き家) 引渡時期 (相談) 内見方法 (相談) 固定資産税 (確認中) 管理費等 (なし) 中間省略登記 (あり)
備考	※ 現況有姿・契約不適合責任免責 ※ 残置物あり・測量未測量 ※ 未登記建物(元理容室店舗)あり

担当者

西田 070-6431-1431

AD

相談

取引態様

売主