

戸建	価格 <b>10</b> 万円	交通 JR石北本線「遠軽駅」車20分16km	所在(住居表示) 〒99-6505 北海道紋別郡湧別町富美226-3
----	--------------------	---------------------------	---------------------------------------

紋別郡湧別町富美  
中古戸建

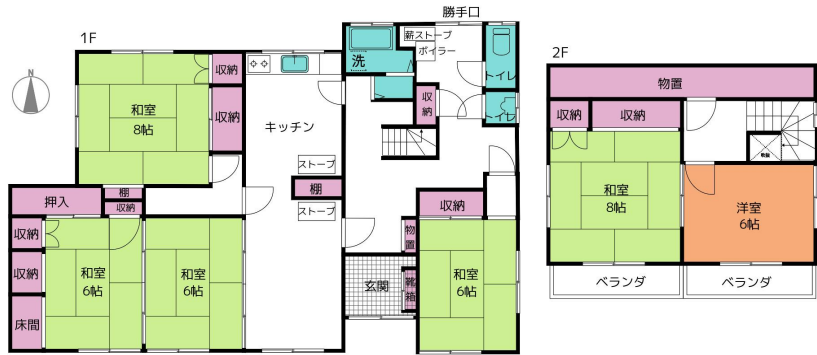
◆オホーツクの港町！紋別空港まで車 28分！  
◆2535.82坪の広大な土地に 68.9坪の倉庫付！  
◆移住・別荘の他事業用にもオススメです◎



<周辺地図>



<間取図>



※このマップは概要紹介図です。図面と現況が異なる場合は現況優先となります。地図等の再複製、再配布はできません。

土地	権利 ( 所有権 ) 地目 ( 宅地 ) 敷地面積(公簿) 8382.87 m <sup>2</sup> ( 2535.82 坪 ) 地勢 ( 平坦地 ) セットバック ( なし ) 接道 ( 公道 西側 幅員約3.5m 接道約30m )
建物	構造 ( 木造垂鉛メッキ鋼板葺階 ) 建築 ( 不詳 ) 増築 ( なし ) 1階 ( 115.94m <sup>2</sup> ) 2階 ( 33.12m <sup>2</sup> ) 合計(公簿) 149.06 m <sup>2</sup> ( 45.09 坪 ) 間取り ( 6LDK ) バルコニー ( なし )
制限	建ぺい率 ( - ) 容積率 ( - ) 用途地域 ( 指定なし ) 都市計画 ( 区域外 ) 再建築 ( 可 ) 高度地区 ( - ) 防火地域 ( - ) 災害危険区域 ( - ) その他制限 ( - )
施設	水道 ( 上水道 ) ガス ( プロパン ) 下水 ( 汲み取り ) 雑排水 ( 側溝等 ) 雨水 ( 側溝等 ) 電気 ( 北海道電力他 ) 駐車場 ( 有 ) 不具合箇所 ( 残置物あり ) 近隣施設 ( - )
その他	現況 ( 空き家 ) 引渡時期 ( 相談 ) 内見方法 ( 現地 ) 空き家期間 ( 1年 ) 固定資産税 ( 53,700円/年(令和7年度) ) 管理費等 ( なし ) 中間省略登記 ( あり )
備考	※ 現況有姿・契約不適合責任免責 ※ 測量未測量 ※ 旧牛舎や小屋あり、残置物あり



株式会社リノバ

国土交通大臣(1) 第 10509 (社)全日本不動産協会会員  
〒154-0024 東京都世田谷区三軒茶屋-32-18 シティエル三軒茶屋205  
TEL:03-3411-5575 FAX:03-6413-8520 Mail:info@renova-inc.co.jp

担当者		西田:070-6431-1431	
AD	相談	取引態様	売主