

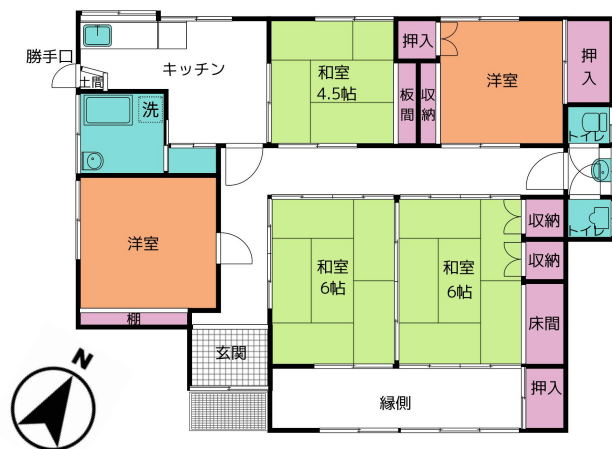
戸建	価格 130 万円	交通 JR三角線「住吉」駅 徒歩30分、車5分 2.3km	所在(住居表示) 熊本県宇土市網津町 2988-1
----	---------------------	----------------------------------	------------------------------

宇土市網津町 戸建 オーナーチェンジ

- ◆賃料20,000円にて賃貸中、利回り 18.5%!
- ◆「熊本駅」まで車 35分の通勤圏内!
- ◆御輿来海岸車 18分、天然温泉あじさいの湯車 3分!



<間取図>



<周辺地図>



※このマップは概要紹介図です。図面と現況が異なる場合は現況優先となります。地図等の再複製、再配布はできません。



株式会社リノバ

国土交通大臣(1) 第 10509 (社)全日本不動産協会会員
〒154-0024 東京都世田谷区三軒茶屋 丁目32-18 シティドエル三軒茶屋205
TEL:03-3411-5575 FAX:03-6413-8520 Mail:info@renova-inc.co.jp

土地	権利 (所有権) 地目 (宅地) 敷地面積(公簿) 328.63 ㎡ (99.41 坪) 地勢 (平坦地) セットバック (なし) 接道 (西側公道 幅員約4m 接道11.44m)
建物	構造 (不明) 増築 (なし) 建築 (不明) 1階 (約120㎡) 2階 (-) 合計(公簿) 約120 ㎡ (36.00 坪) 間取り (5DK) バルコニー (なし)
制限	建ぺい率 (-) 容積率 (-) 用途地域 (-) 都市計画 (区域外) 再建築 (可) 高度地区 (-) 防火地域 (-) 災害危険区域 (土砂災害警戒区域、洪水浸水想定区域) その他制限 (-)
施設	水道 (井戸水) ガス (プロパン) 下水 (汲み取り) 雑排水 (側溝) 雨水 (側溝) 電気 (九州電力他) 駐車場 (あり 2台) 不具合箇所 (-) 近隣施設 (宇土市立網津小学校..1.5km)
その他	現況 (賃貸中) 引渡時期 (相談) 内見方法 (-) 固定資産税 (確認中) 管理費等 (なし) 空き家期間 (賃貸中)
備考	※ 現況有姿・契約不適合責任免責 ※ 残置物あり・測量未測量 ※ 建物未登記 ※ 上記土地面積には飛地2.65㎡が含まれます。

担当者		西田 070-6431-1431	
AD	相談	取引態様	売主