

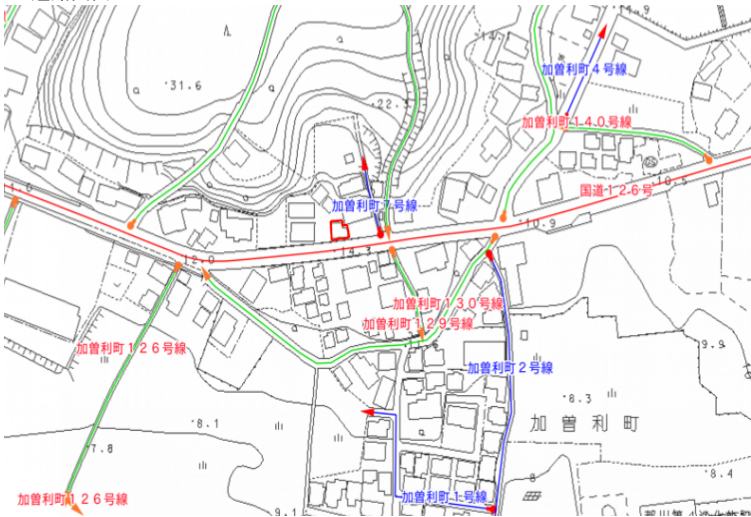
土地	価格 <b>148</b> 万円	交通 JR総武線「千葉」駅 バス23分「加曽利東」停歩2分、車16分 5.4km	所在(住居表示) 千葉県千葉市若葉区加曽利町537
----	---------------------	--	------------------------------

## 千葉市若葉区加曽利町 土地

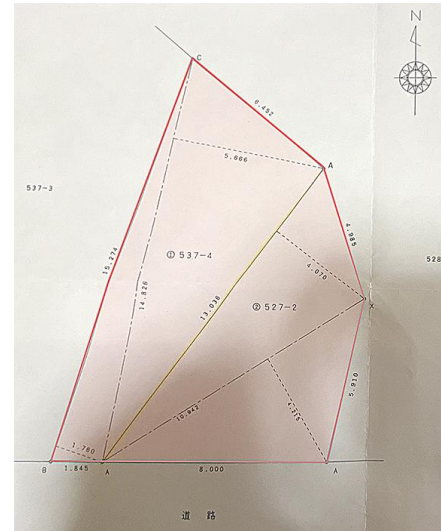
- ◆国道126号線沿い31.77坪！
- ◆住宅用地の他、作業場や事業用地にも◎！
- ◆坪単価：119,609円！



<道路図面>



<周辺地図>



※このマップは概要紹介図です。図面と現況が異なる場合は現況優先となります。地図等の複製、再配布はできません。

土地	権利 ( 所有権 )	
	敷地面積(公簿)	105.02 m <sup>2</sup> ( 31.77 坪 )
	地目 ( 宅地 )	地目(現況) ( 地目と同じ )
	地勢 ( )	
	接面道路 ( 公道 )	位置指定 無
建物	接道方位・道路幅員	
	( 南側公道 幅員8.5m 接道9.845m )	
	セットバック ( なし )	
制限	建ぺい率 ( — )	容積率 ( — )
	用途地域 ( 用途地域の指定なし )	
	高度地区 ( — )	高さ制限 ( — )
	都市計画 ( 市街化調整区域 )	
	防火地域 ( 22条区域 )	
	土地区画整理事業 ( — )	計画道路 ( — )
	最低敷地面積 ( — )	
	日影規制 ( — )	
施設	水道 ( 公共 )	ガス ( プロパン )
	污水 ( 公共 )	雑排水 ( 公共 )
	電気 ( 東京電力 )	
引渡	現況 ( 古家あり )	
	引渡時期 ( 相談 )	
備考	・現況有姿、契約不適合責任免責 ・令和6年度固定資産税＝6,000円／年額	

<b>株式会社リノバ</b> 国土交通大臣(1)第10509(社)全日本不動産協会会員 〒154-0005 東京都世田谷区三軒茶屋1丁目32-18 シティエル三軒茶屋205 TEL:03-3411-5575 FAX:03-6413-8520 Mail:info@renova-inc.co.jp		担当者	内澤 070-6431-1406		
		AD	相談	取引態様	売主